

Risultati della società Autostrada Ferroviaria Alpina (AFA) nel 2006

Dati annuali e mensili degli anni 2005 e 2006,
trasmessi da AFA dopo l'audizione, il 16 gennaio 2007,
del suo Presidente e Amministratore delegato,
Roberto Cinquegrani,



AUTOSTRADA FERROVIARIA ALPINA

11

Report attività - Récapitulation activité

meSE di DICEMBRE 2006 - mois de DECEMBRE 2006

periodo dal / période du 01/12/06 al / au 31/12/06

Nord-Sud Sud-Nord TOT

TRENI EFFETTUATI - TRAINS EFFECTUÉS

71 71 142

TRASPORTI EFFETTUATI - TRANSPORTS EFFECTUÉS

Accompagnato - Accompagné

197 159 356

Non accompagnato - Non-accompagné

491 508 999

Totale - Total

688 667 1355

TASSO DI RIEMPIMENTO - TAUX DE REMPLISSAGE

60,6% 58,7% 59,6%

2006 - AUTOSTRADA FERROVIARIA ALPINA - Report di Produzione

periodo dal 1 gennaio 2006 al 31 dicembre 2006

		NS	SN	TOT
TRENI EFFETTUATI		931	934	1.865
TRASPORTI EFFETTUATI	COMPLETI	3.631	3.159	6.790
	Semirimorchi (pari al 66 % del totale)	6.637	6.313	12.950
	Totale	10.268	9.472	19.740
CARICO MEDIO PER TRENO	% saturazione della capacità	68,9%	63,4%	66,2%

NS	relazioni Nord - Sud da Alton B. a To. Orbassano
SN	relazioni Sud - Nord da Orbassano ad Alton B.

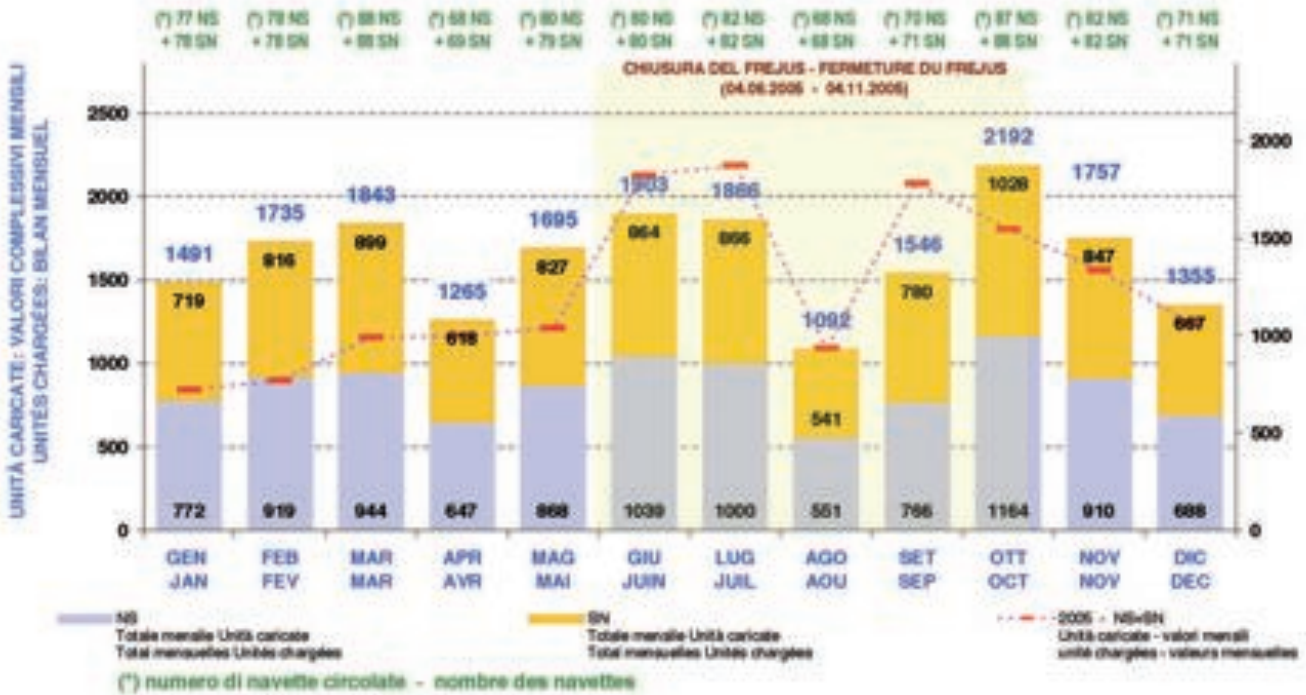
Servizio a pagamento dal 24 novembre 2003

2006 - CONSUNTIVI DI CARICO SETTIMANALI - CHARGEMENTS HEBDOMADAIRES

12



2006 - CONSUNTIVI MENSILI - CHARGEMENTS MENSUELS

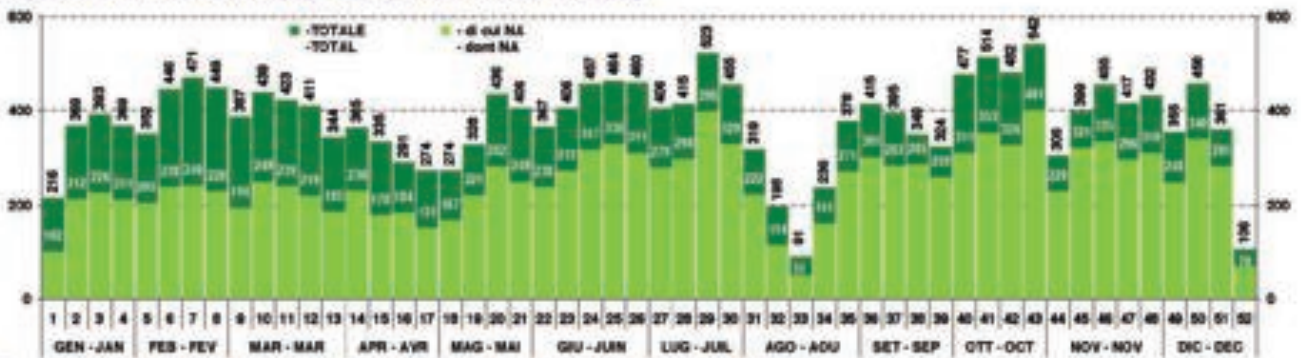


2006 - COMPOSIZIONE DEL TRAFFICO - COMPOSITION DU TRAFIC

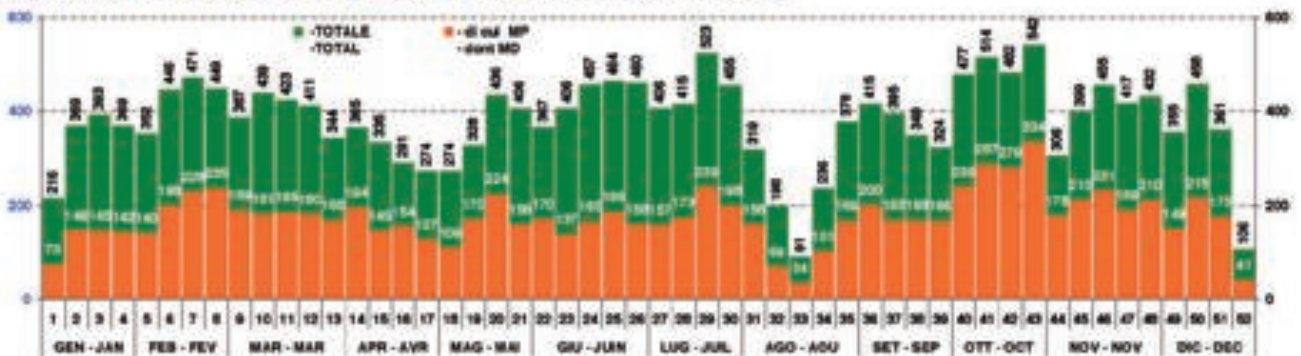
3.1

CONSUNTIVI SETTIMANALI - RESULTATS HEBDOMADAIRES

Trasporto NON ACCOMPAGNATO (NA) - Transport NON ACCOMPAGNE (NA)



Trasporto di MERCI PERICOLOSE (MP) - Transport de MARCHANDISES DANGEREUSES (MD)

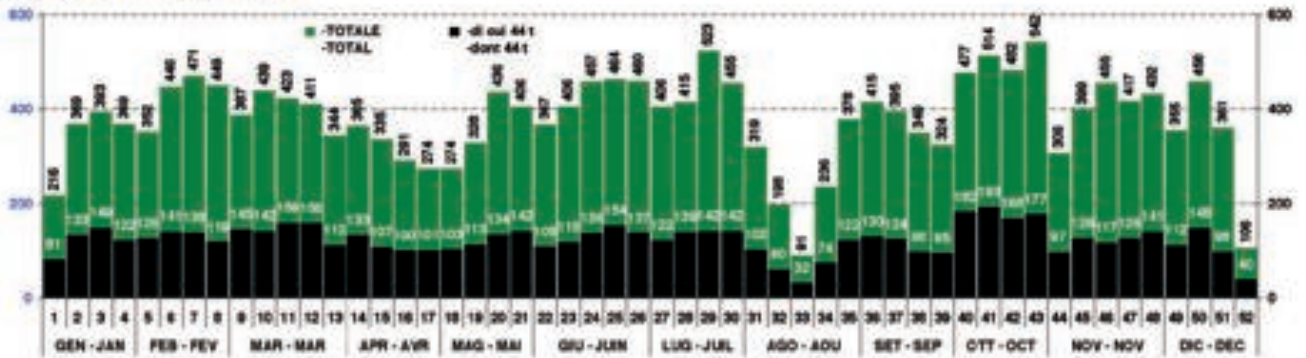


2006 - COMPOSIZIONE DEL TRAFFICO - COMPOSITION DU TRAFIC

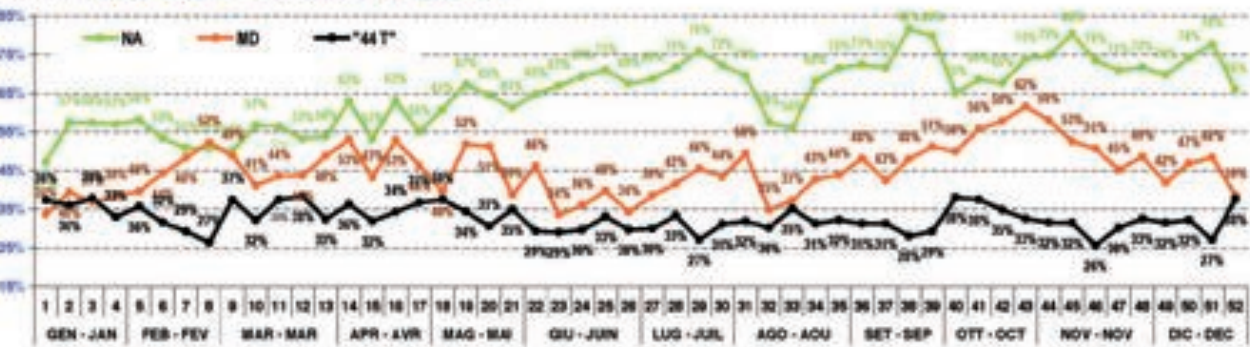
3.2

CONSUNTIVI SETTIMANALI - RESULTATS HEBDOMADAIRES

Trasporto "44 T" - Transport "44 T"



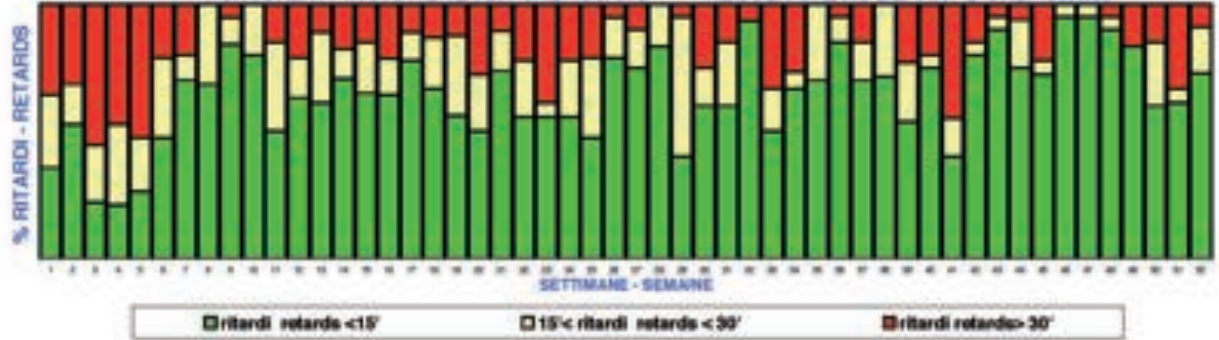
Percentuali NA, MP e "44 T" - Pourcentages NA, MD et "44 T"



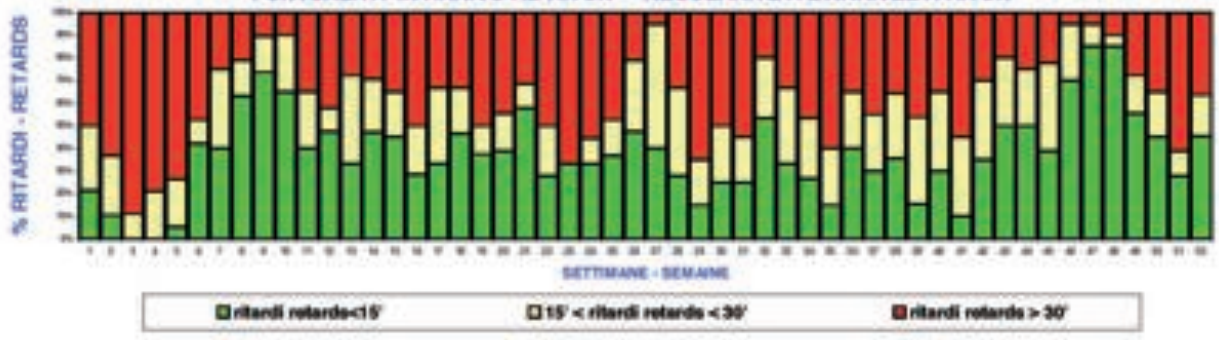
2006 - PUNTUALITA' DEI TRENI SUD-NORD - REGULARITE DES TRAINS SUD-NORD

4.1

PUNTUALITA' IN PARTENZA DA ORBASSANO - REGULARITE AU DEPART D'ORBASSANO

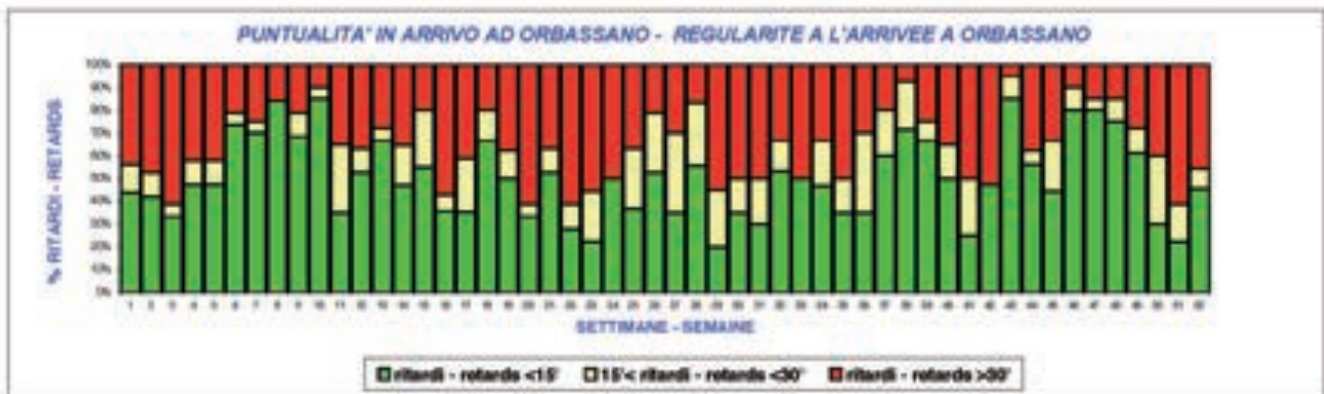
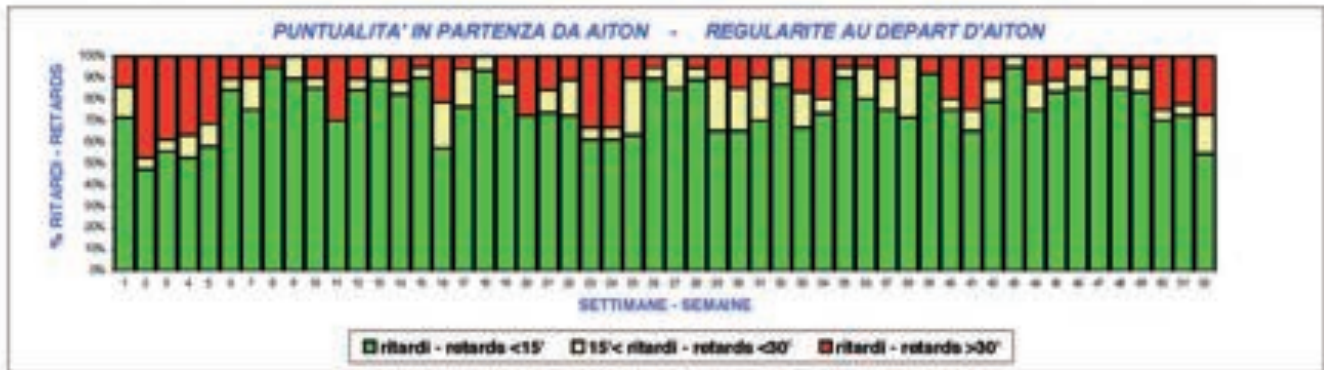


PUNTUALITA' IN ARRIVO AD AITON - REGULARITE A L'ARRIVEE A AITON



2006 - PUNTUALITA' DEI TRENI NORD-SUD - REGULARITE DES TRAINS NORD-SUD

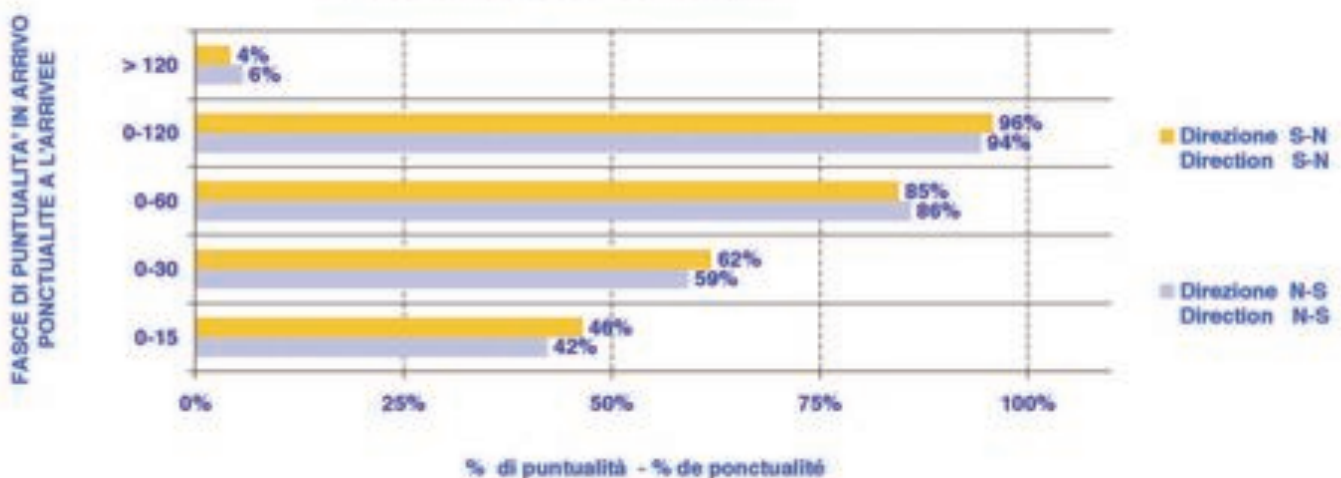
4.1



2006 - PUNTUALITA' DEI TRENI IN ARRIVO - PONCTUALITE DES TRAINS A L'ARRIVEE

4.2

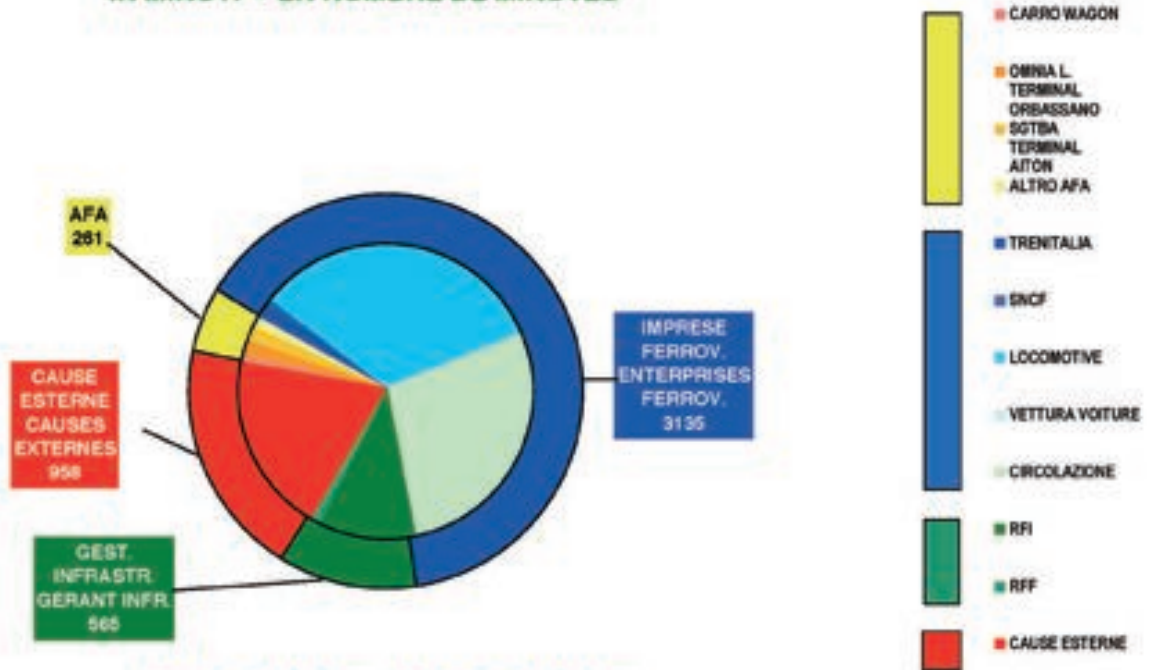
MESE DI DICEMBRE - MOIS DE DECEMBRE



2006. ANORMALITA' CHE HANNO PRODOTTO RITARDI - ANOMALIES AYANT ENTRAINÉ DES RETARDS

4.3

IN MINUTI - EN NOMBRE DE MINUTES

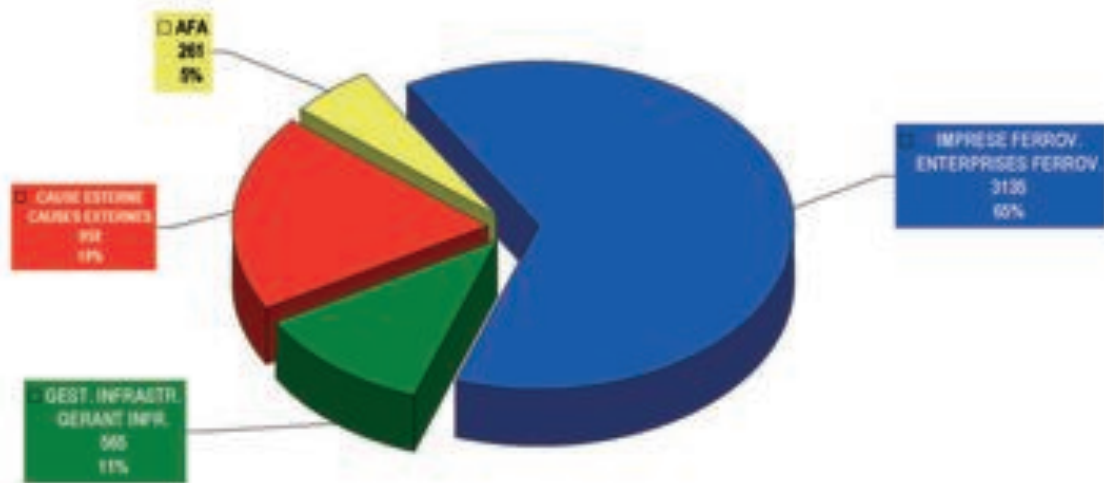


DICEMBRE - DECEMBRE

2006. ANORMALITA' CHE HANNO PRODOTTO RITARDI - ANOMALIES AYANT ENTRAINÉ DES RETARDS

4.3

IN MINUTI - EN NOMBRE DE MINUTES

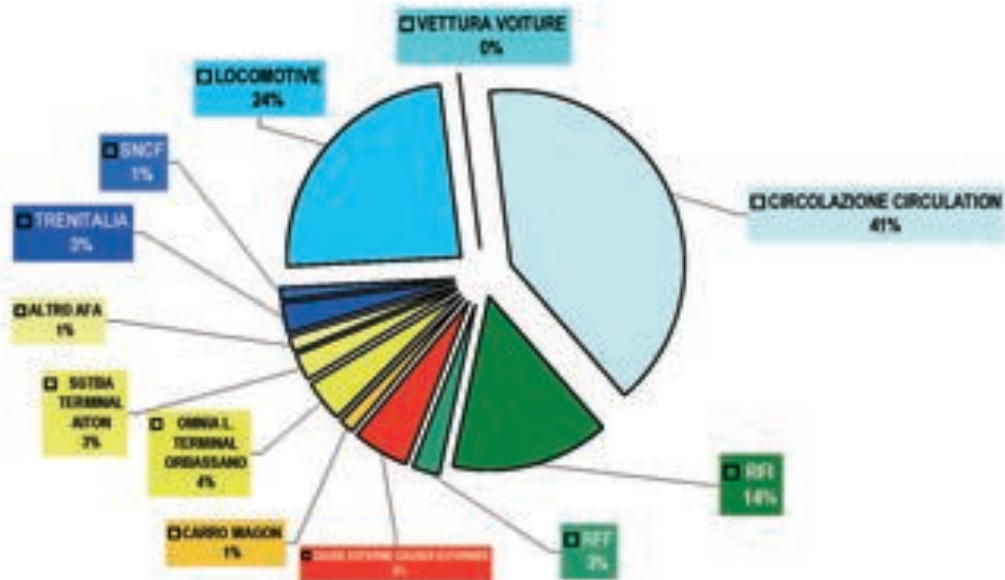


DICEMBRE - DECEMBRE

2006. ANORMALITA' CHE HANNO PRODOTTO RITARDI - ANOMALIES AYANT ENTRAÎNÉ DES RETARDS

4.3

SINTESI DEL MESE DI DICEMBRE - SYNTHÈSE DU MOIS DE DECEMBRE

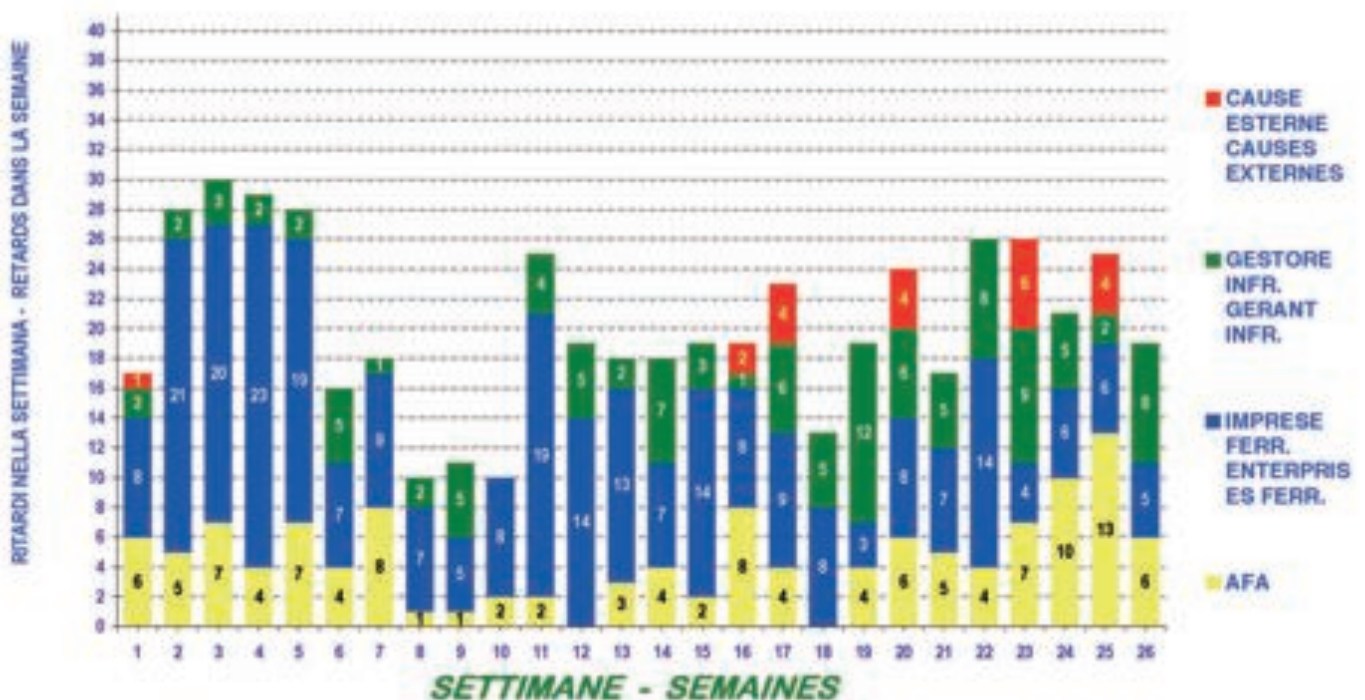


2006.

ANALISI ANORMALITA' CHE HANNO PRODOTTO RITARDI IN ARRIVO > 15'
ANALYSE DES ANOMALIES AYANT ENTRAÎNÉ UN RETARD À L'ARRIVÉE > 15'

4.3

IN NUMERO DI TRENI COINVOLTI - EN NOMBRE DE TRAINS RETARDES



2006.

ANALISI ANORMALITA' CHE HANNO PRODOTTO RITARDI IN ARRIVO > 15'
ANALYSE DES ANOMALIES AYANT ENTRAINE UN RETARD A L'ARRIVEE > 15'

4.3

IN NUMERO DI TRENI COINVOLTI - EN NOMBRE DE TRAINS RETARDES

