

Gli elaborati progettuali

Elenco degli elaborati di progetto per il quadruplicamento della linea ferroviaria fra le stazioni di Porta Susa e Stura, con sottoattraversamento del fiume Dora, consegnati da RFI fra marzo e aprile 2008 a seguito di richieste specifiche dell'Osservatorio

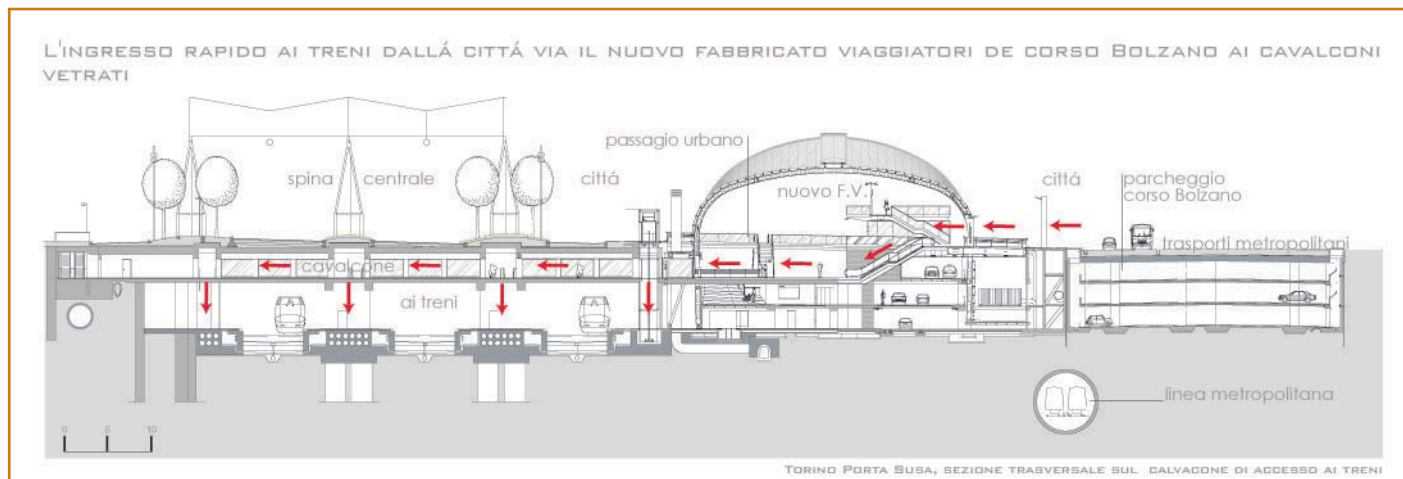
1. Elaborati significativi di progetto

Quadruplicamento Porta Susa – Stura

1	Schema nodo Porta Susa-Stura (Rev. E) – Fasi di attivazione
2	Tratto Porta Susa-fiume Dora – Profilo e sezioni – Tav. 1
3	Tratto Porta Susa-fiume Dora – Profilo e sezioni – Tav. 2
4	Tratto fiume Dora-corso Grosseto – Profilo e sezioni – Tav. 1
5	Tratto fiume Dora-corso Grosseto – Profilo e sezioni – Tav. 2
6	Profilo planimetrico riassuntivo Porta Susa-Stura
7	Torino Stura – Planimetria
8	Torino Stura – Piano schematico dell'impianto di segnalamento (IS) – Fase finale
9	Torino Porta Susa – Piano schematico dell'impianto di segnalamento (IS) – Fase finale
10	Torino Rebaudengo – Piano schematico dell'impianto di segnalamento (IS) – Fase finale
11	Tratto Porta Susa-Stura – Piano schematico dell'impianto di segnalamento (IS) – Fase finale

Passante Lingotto-Porta Susa

12	Tratto Lingotto-Quadrivio Zappata – Planimetria
13	Tratto Quadrivio Zappata-Bivio Crocetta – Planimetria
14	Tratto Bivio Crocetta-Porta Susa – Planimetria
15	Tratto Lingotto-corso Turati – Profilo altimetrico
16	Tratto corso Turati-Porta Susa – Profilo altimetrico
17	Torino Lingotto – Planimetria
18	Torino Lingotto – Piano schematico Impianto di segnalamento (IS) – Fase finale
19	Tratto Lingotto-Porta Susa – Piano schematico Impianto di segnalamento (IS) – Fase finale



2. Progetto Definitivo del tratto Porta Susa-corso Grosseto

Opere civili, armamento e trazione elettrica

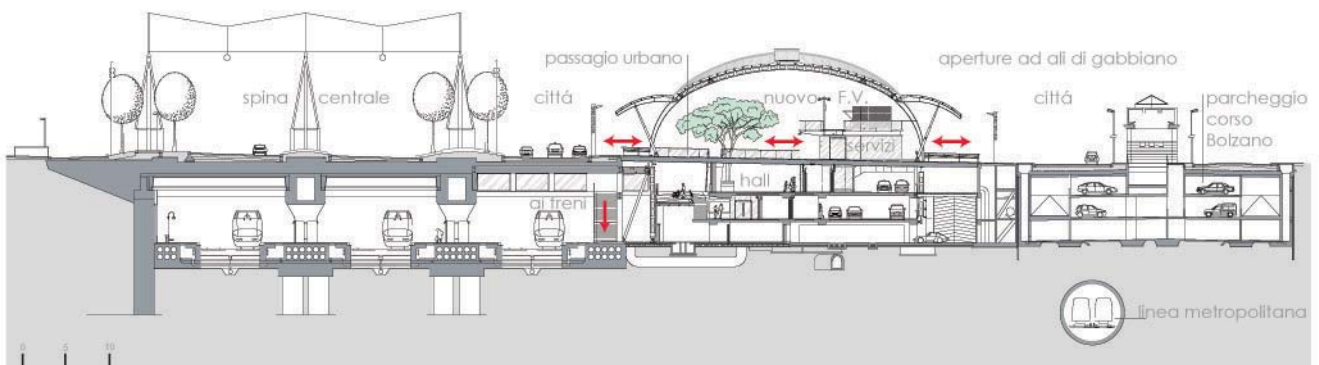
1	Relazione sicurezza/stazioni interrato
2	Relazione di sicurezza galleria
3	Stazione Porta Susa – Planimetria Vie di esodo
4	Stazione Porta Susa – Predisposizioni di sicurezza
5	Stazione Rebaudengo – Planimetria Vie di esodo
6	Stazione Rebaudengo – Predisposizioni di sicurezza
7	Fermata Dora – Planimetria Vie di esodo

3. Progetto Definitivo del Nodo ed Esecutivo della stazione Stura

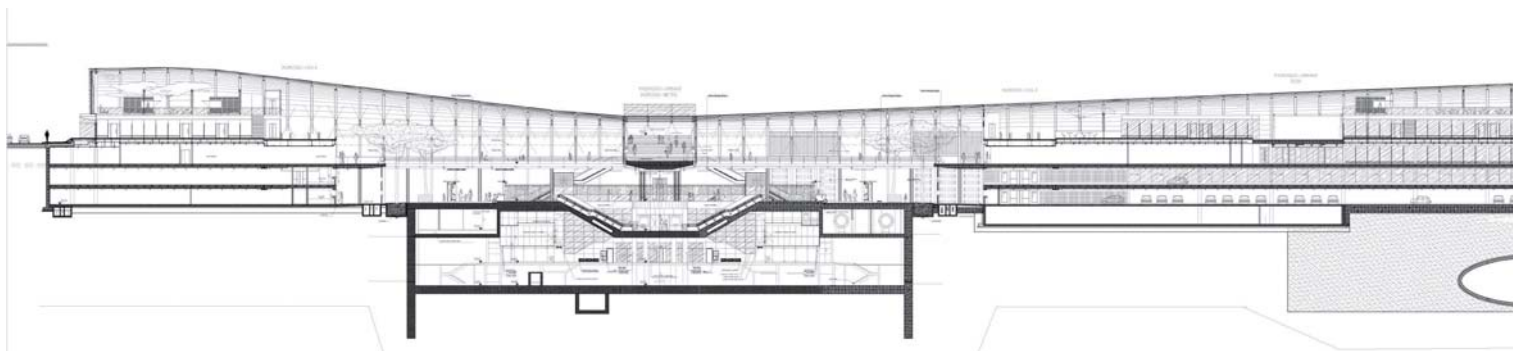
Definitivo opere civili, armamento e trazione elettrica Porta Susa-corso Grosseto

1	Relazione illustrativa linea – Opere civili
2	Tavola riassuntiva – Planimetria profilo e sezioni
3	Tavola riassuntiva – Sezioni trasversali caratteristiche
4	Planimetria di progetto – 1/3
5	Planimetria di progetto – 2/3
6	Planimetria di progetto – 3/3
7	Profilo longitudinale – 1/3
8	Profilo longitudinale – 2/3
9	Profilo longitudinale – 3/3
10	Sezioni trasversali – Tipologiche
11	Architettonico stazione Porta Susa – Relazione Generale
12	Architettonico stazione Porta Susa – Pianta livello - 3
13	Architettonico stazione Porta Susa – Pianta Livello - 2
14	Architettonico stazione Porta Susa – Pianta livello - 1
15	Architettonico stazione Porta Susa – Pianta livello 0
16	Architettonico stazione Porta Susa – Pianta livello + 1
17	Architettonico stazione Porta Susa – Pianta livello + 2
18	Architettonico stazione Porta Susa – Sezione longitudinale D-D
19	Architettonico stazione Porta Susa – Sezione trasversale 11
20	Architettonico stazione Rebaudengo – Relazione tecnica descrittiva
21	Architettonico stazione Rebaudengo – Planimetria generale post operam
22	Architettonico stazione Rebaudengo – Layout funzionale stazione
23	Architettonico stazione Rebaudengo – Layout funzionale FV
24	Architettonico stazione Rebaudengo – Piano terra
25	Architettonico stazione Rebaudengo – Strutture e finiture 1
26	Architettonico stazione Rebaudengo – Strutture e finiture 2
27	Architettonico stazione Rebaudengo – Strutture e finiture 3
28	Architettonico fermata Dora – Relazione tecnica descrittiva
29	Architettonico stazione Dora – Planimetria generale post operam
30	Architettonico stazione Dora – Layout funzionale

IL NUOVO FABBRICATO VIAGGIATORI È ATTRAVERSATO TRASVERSALMENTE DA UNA SERIE DI PASSAGGI URBANI A QUOTA DELLA CITTÀ



TORINO PORTA SUSA, SEZIONE TRASVERSALE SUL PASSAGGIO URBANO



**Sezione
longitudinale
della stazione
di Porta Susa**

Definitivo del sistema di comando centralizzato ACEI della stazione Porta Susa

- 31 Fasi Susa-Dora ante progetto sotto la Dora
- 32 Piano schematico Porta Susa finale

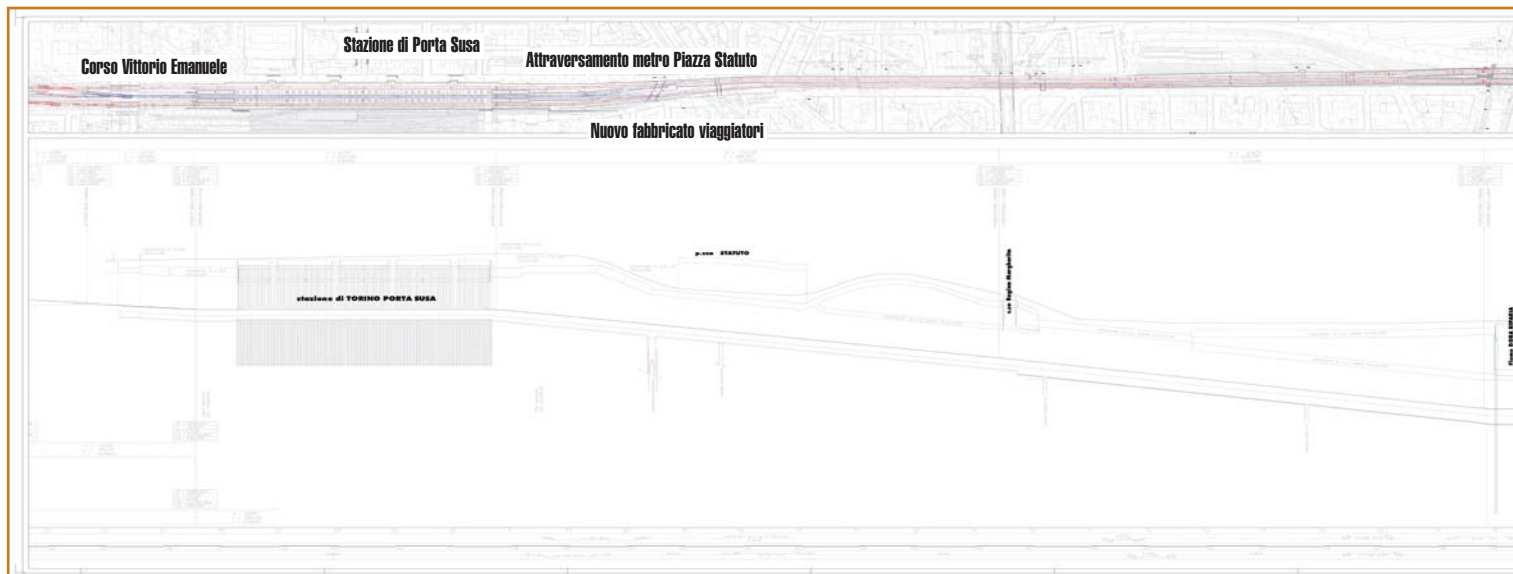
Nota all'elaborato 31: il progetto relativo all'ACEI di Torino Porta Susa è nato con la configurazione degli interventi ante soluzione con sottoattraversamento del fiume Dora, che prevedeva la realizzazione della fase ovest Susa-Stura attraverso due sottofasi con "richiusura" della prima coppia di binari in galleria nella stazione di Torino Dora; la stazione Dora non è più risultata compatibile con la variante; il posto di movimento in sostituzione di Torino Dora diviene la stazione Rebaudengo ed è prevista in corrispondenza di piazza Baldissera una fermata sotterranea denominata Dora, che viene realizzata con le caratteristiche di cui al progetto Definitivo approvato da Comune di Torino, Regione Piemonte e GTT, in quanto Enti richiedenti l'opera.

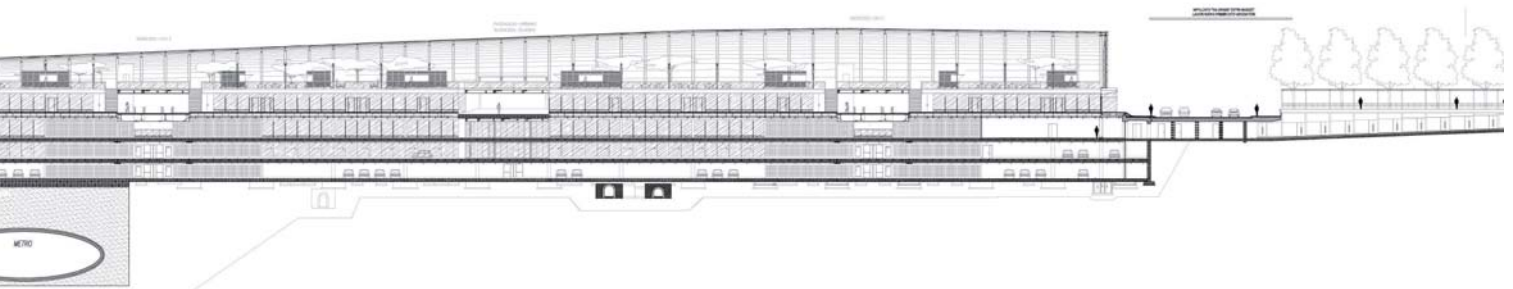
Definitivo del sistema ACC della stazione Rebaudengo e del blocco Susa-Stura

- 33 ACC di Rebaudengo – Planimetria attrezzata di progetto – Tav. 1/4
- 34 ACC di Rebaudengo – Planimetria attrezzata di progetto – Tav. 2/4
- 35 ACC di Rebaudengo – Planimetria attrezzata di progetto – Tav. 3/4
- 36 ACC di Rebaudengo – Planimetria attrezzata di progetto – Tav. 4/4
- 37 Piano schematico ACEI di Rebaudengo – Fase ovest
- 38 Piano schematico ACEI di Rebaudengo – Prima fase est
- 39 Piano schematico ACEI di Rebaudengo – Seconda fase est
- 40 Planimetria corso Vittorio Emanuele-corso Grosseto
- 41 Planimetria corso Grosseto-Torino Stura
- 42 Piano schematico di linea Porta Susa-Stura – Fase ovest
- 43 Piano schematico di linea Porta Susa-Stura – Prima fase est
- 44 Piano schematico di linea Porta Susa-Stura – Seconda fase est

Esecutivo delle opere civili della stazione Stura

- 45 Stazione di Stura – Planimetria di progetto – Tav. 1
- 46 Stazione di Stura – Planimetria di progetto – Tav. 2
- 47 Stazione di Stura – Sezioni trasversali





Definitivo dell'armamento e trazione elettrica della stazione Stura

- 48 Relazione del tracciato e dell'armamento
- 49 Layout schematico
- 50 Stazione di Stura – Piano schematico trazione elettrica
- 51 Tratta Rebaudengo-Stura – Piano di elettrificazione
- 52 Planimetria armamento – Tav. 6

Definitivo del sistema di comando centralizzato ACEI della stazione Stura

- 53 Stazione Stura – Piano schematico finale
- 54 Bivio Settimo – Piano schematico finale
- 55 Tratta Stura-Bivio Settimo – Layout apparecchiature di linea
- 56 Tratta Stura-Bivio Settimo – Linea lenta – Layout apparecchiature di linea
- 57 Tratta Stura-Bivio Settimo – Linea veloce – Layout apparecchiature di linea

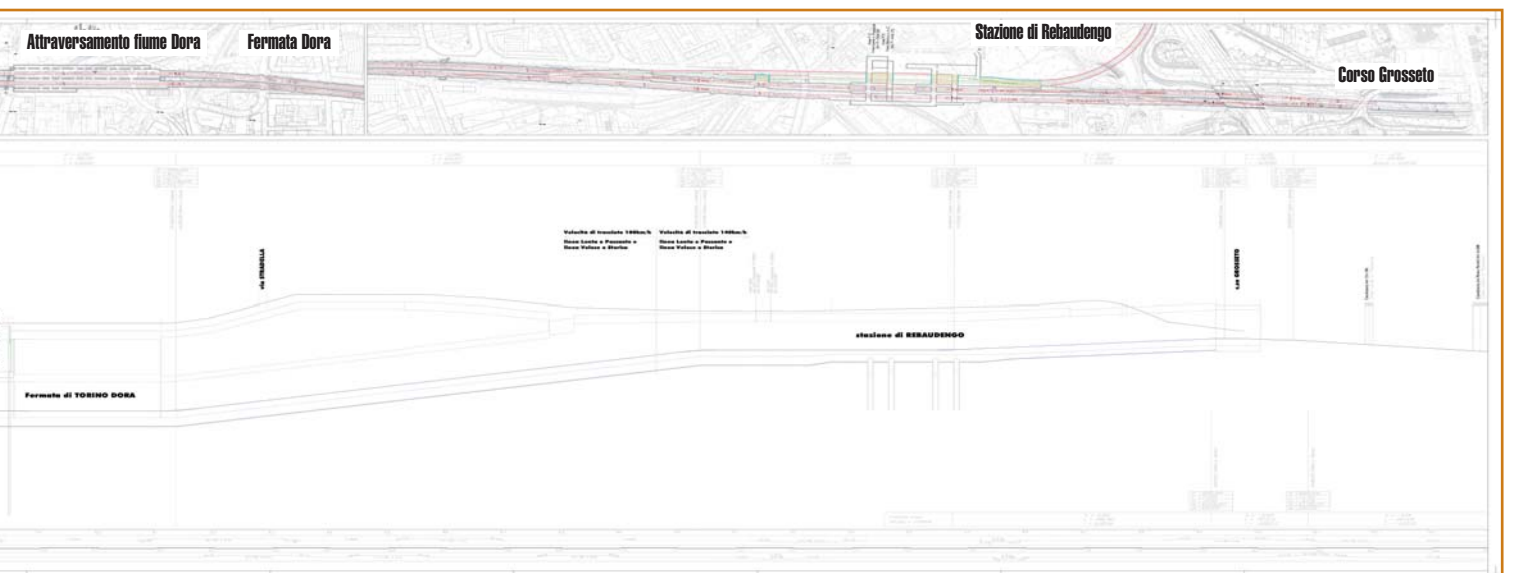
Stazioni esistenti su cui non sono in corso o previsti ulteriori interventi

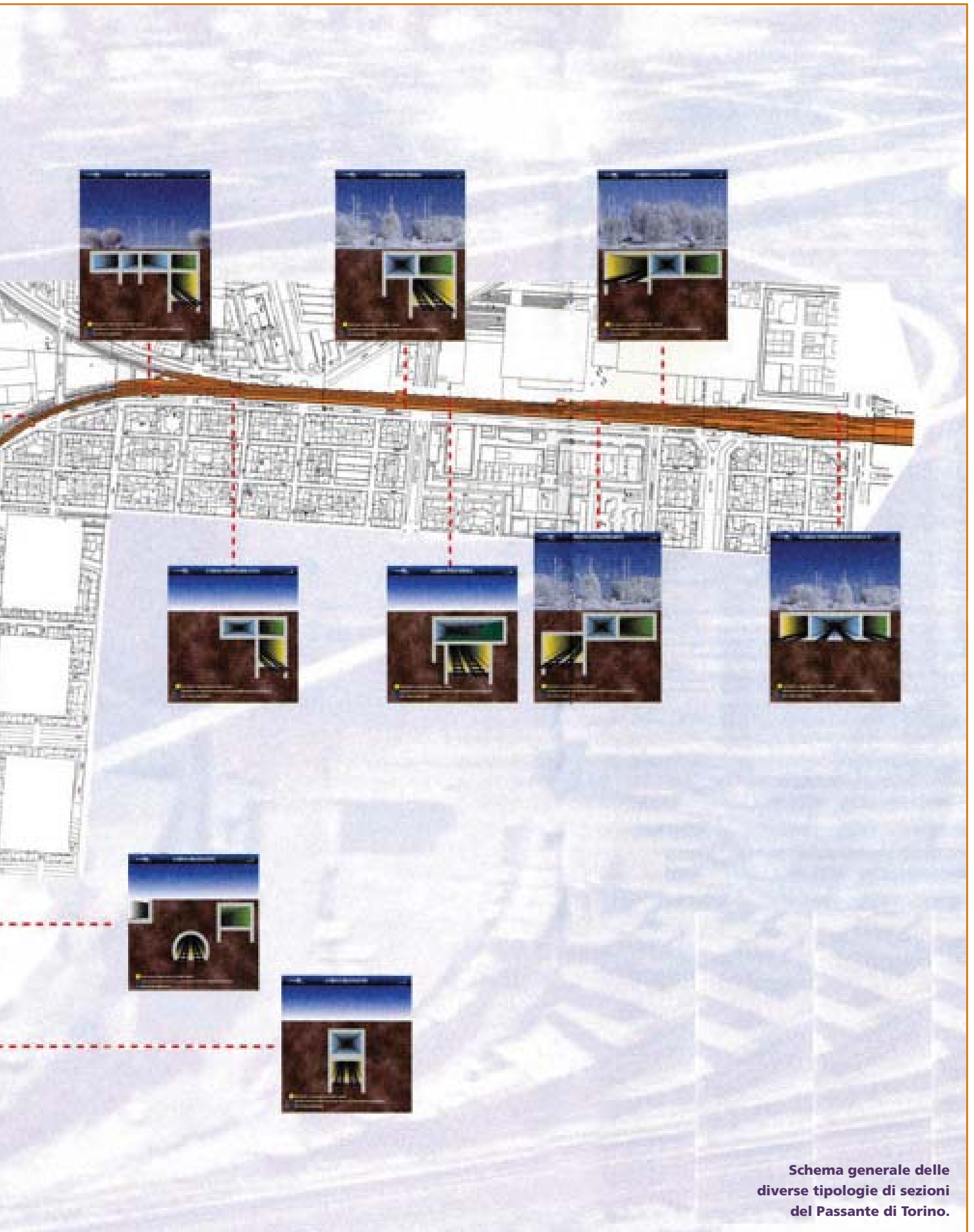
- 58 Torino Porta Nuova – Planimetria
- 59 Torino Porta Nuova – Piano schematico dell'impianto di segnalamento (IS)
- 60 Torino Lingotto – Planimetria
- 61 Torino Lingotto – Piano schematico dell'impianto di segnalamento (IS)
- 62 Collegno – Planimetria
- 63 Collegno – Piano schematico dell'impianto di segnalamento (IS)
- 64 Alpignano – Planimetria
- 65 Alpignano – Piano schematico dell'impianto di segnalamento (IS)
- 66 Rosta – Planimetria
- 67 Avigliana – Planimetria
- 68 Avigliana – Piano schematico dell'impianto di segnalamento (IS)
- 69 Torino Orbassano – Planimetria
- 70 Torino Orbassano – Piano schematico dell'impianto di segnalamento (IS)
- 71 Passante Lingotto-Porta Susa – Piano impianto di segnalamento (IS) – Fase finale

Progetto generale

- 72 Schema nodo Susa-Stura (Rev. E) – Fasi di attivazione

**Profilo della
linea da Porta
Susa a corso
Grosseto,
comprendente
le stazioni
di Dora e
Rebaudengo**





Schema generale delle diverse tipologie di sezioni del Passante di Torino.