



*Juan Gimenez, veduta di una città terrestre nel deserto, 1988, tavola a colori per "Il Quarto potere", L'Eternauta n. 77, 1989.*

*Jean-Claude Mezières, città del pianeta Rubanis, costituita da grandi edifici e collegamenti orizzontali su diversi livelli, 1984, tavola a colori per l'episodio "Gli spettri di Inverloch" del personaggio Valerian, Speciale Pilot "Valerian. Le folgori di Hypsis", 1986.*





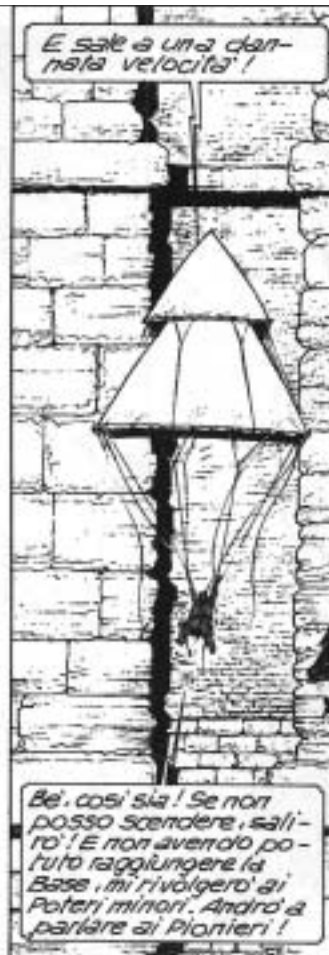
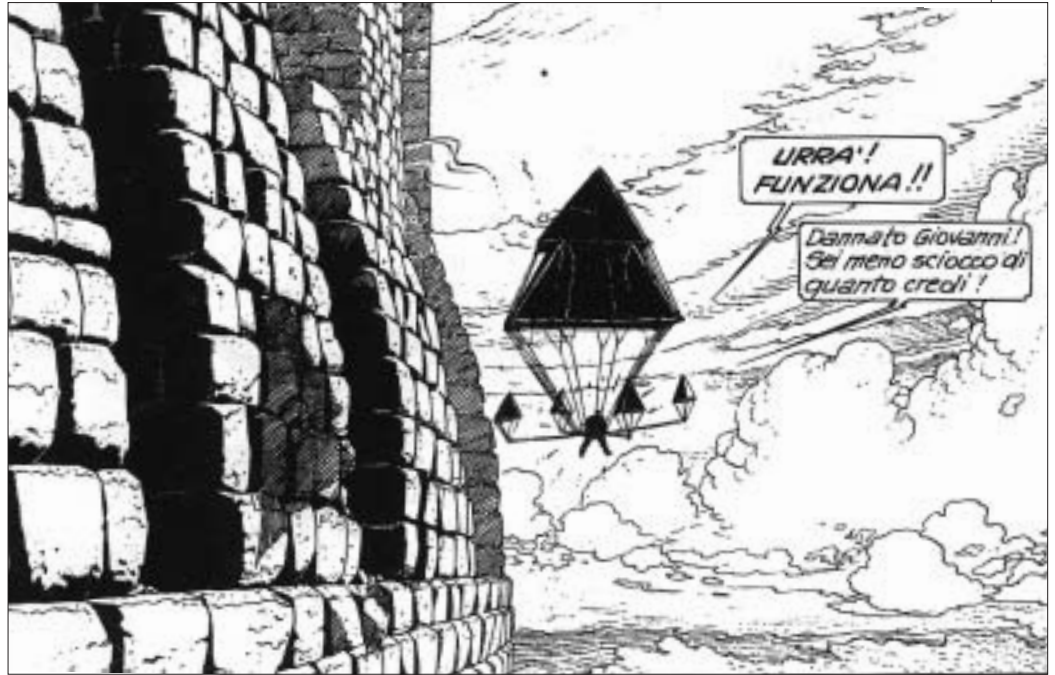
*François Schuiten, particolare di uno spazio verticale nei livelli intermedi di una enorme torre di Babele, 1989, tavola b/n per "La Torre", episodio I, L'Eternauta n. 77, 1989.*

*François Schuiten, particolare di uno dei margini esterni della torre, 1989, tavola b/n per "La Torre", episodio II, L'Eternauta n. 78, 1989.*





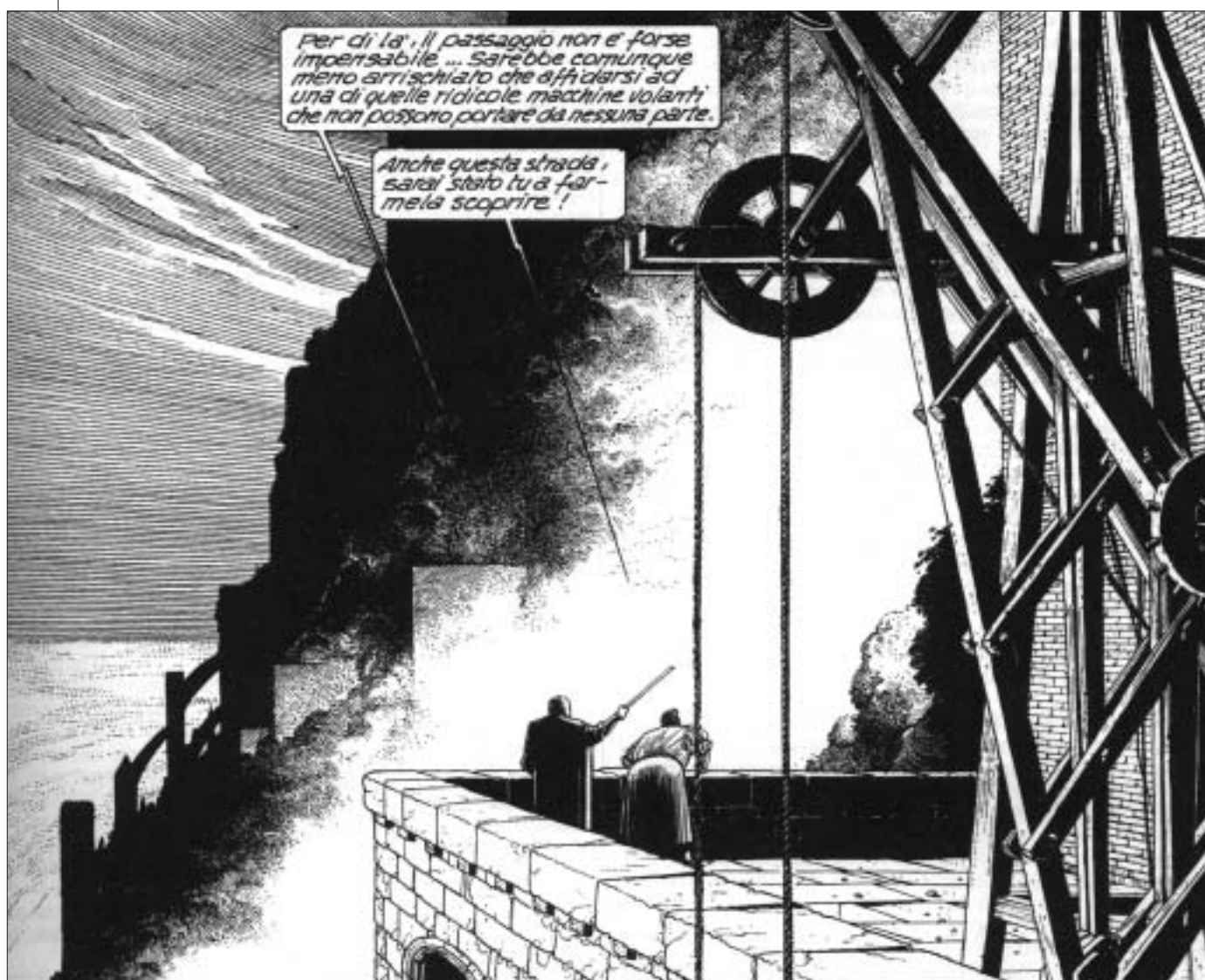
*François Schuiten, particolari delle strutture e dei contrafforti esterni del grande edificio, 1989, tavola b/n per "La Torre", episodio II, L'Eternauta n. 78, 1989.*





*François Schuiten, scalinata, 1990, tavola b/n per "La Torre", episodio V, L'Eternauta n. 81, 1990.*

*François Schuiten, contrafforti e macchine, 1989, tavola b/n per "La Torre", episodio IV, L'Eternauta n. 80, 1989.*







François Schuiten, ossario degli operai morti nella costruzione del grande edificio, 1990, tavola b/n per "La Torre", episodio V, L'Eternauta n. 81, 1990.

François Schuiten, rovine, 1990, tavola b/n per "La Torre", episodio V, L'Eternauta n. 81, 1990.



*François Schuiten, vertice della grande torre, nelle nuvole, 1990, tavola b/n per "La Torre", episodio V, L'Eternauta n. 81, 1990.*



*François Schuiten, dipinto della possibile conformazione della torre, 1989, tavola a colori per "La Torre", episodio III, L'Eternauta n. 79, 1989.*

