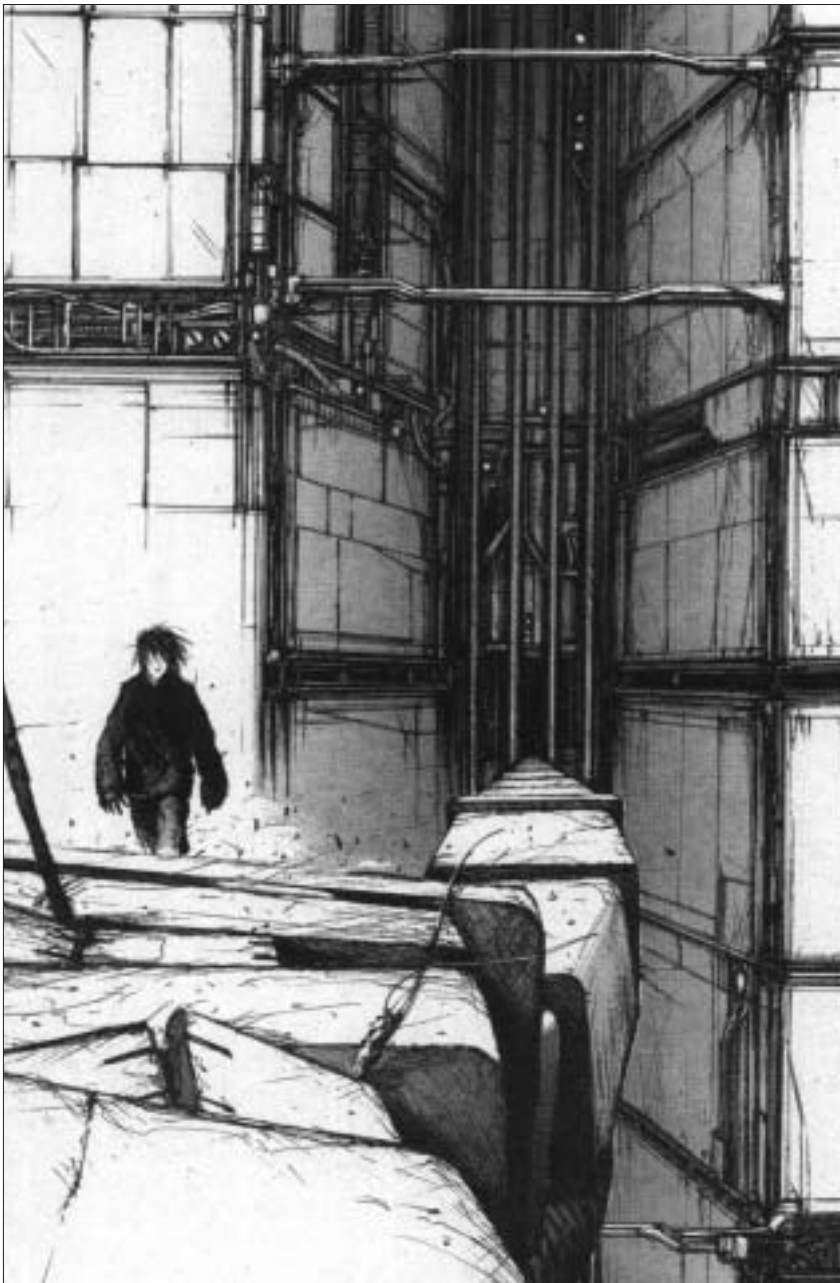
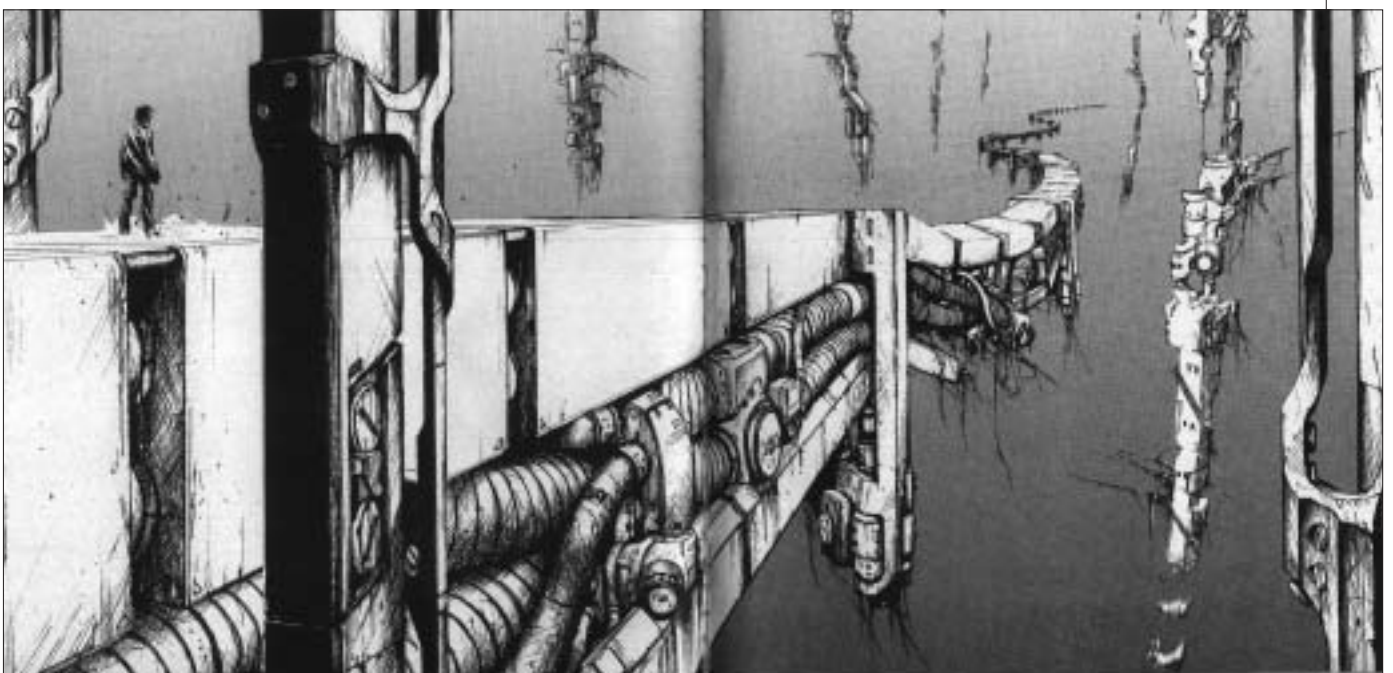


Moebius, spazio centrale di un'astronave, esempio di città-caverna organizzata su più livelli., 1977, tavola a colori per "Missione su Centauri", in "The long tomorrow", Alessandro distribuzioni, 1989.





Tsutomu Nihei, particolari di una passerella/trave posta attraverso il vuoto di una città-caverna, 1998, tavola b/n di Blame! n. 1, Manga 2000, Panini Comics, aprile 2000.



5. CAVERNE



Tsutomu Nihei, pozzo all'interno di una mega-struttura, 1998, tavola b/n per Blame! n. 1, Manga 2000, Panini Comics, aprile 2000.

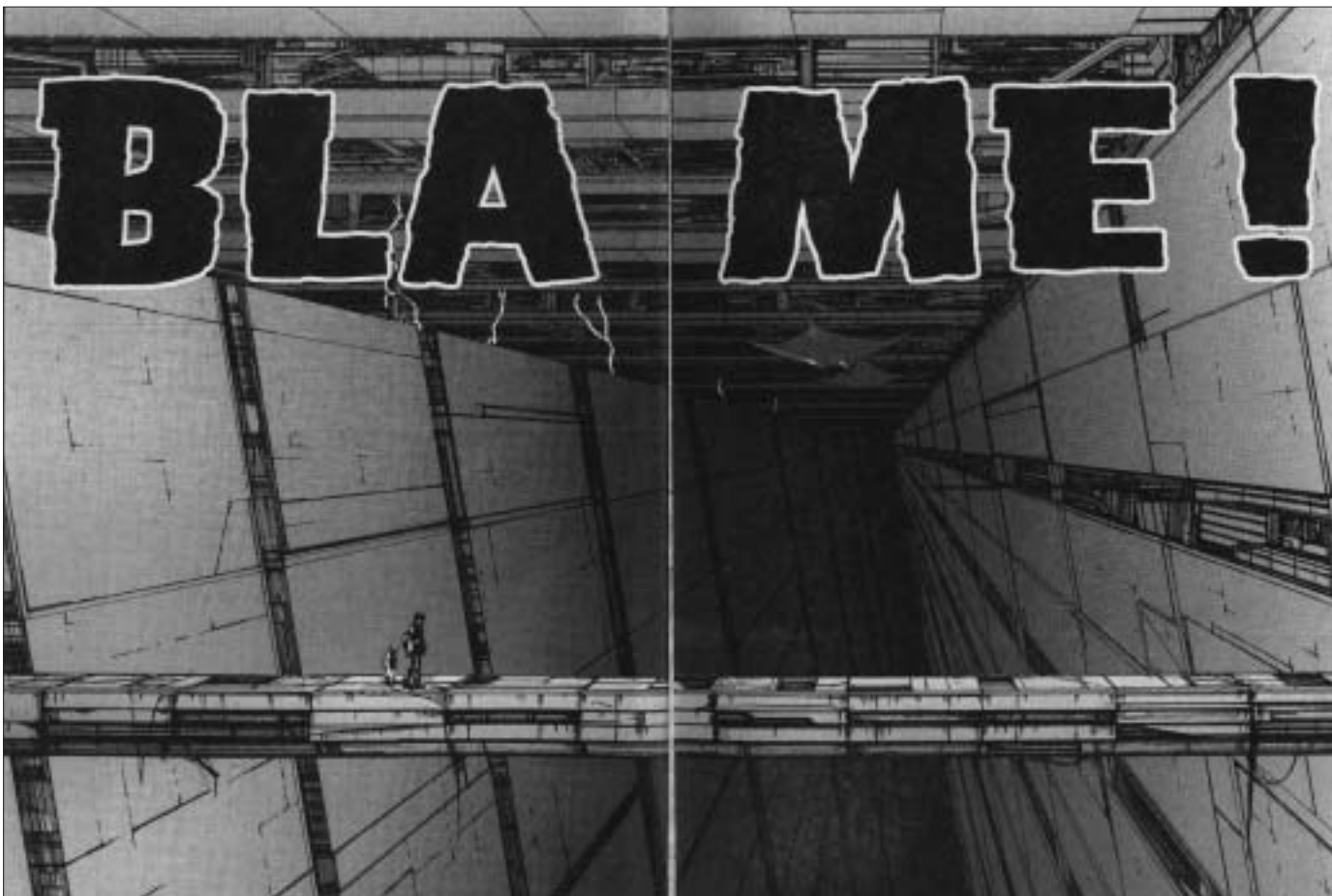


Tsutomu Nihei, ascensore della mega-struttura, 1998, tavola b/n di Blame! 1, Manga 2000, Panini Comics, 2000.



Tsutomu Nihei, particolare di lunghe scale e statue giganti, 1998, tavola b/n per Blame! n. 1, Manga 2000, Panini Comics, aprile 2000.

Tsutomu Nihei, vuoto orizzontale e passerella/trave pedonale, 1998, tavola b/n di Blame! n. 1, Manga 2000, Panini Comics, aprile 2000.

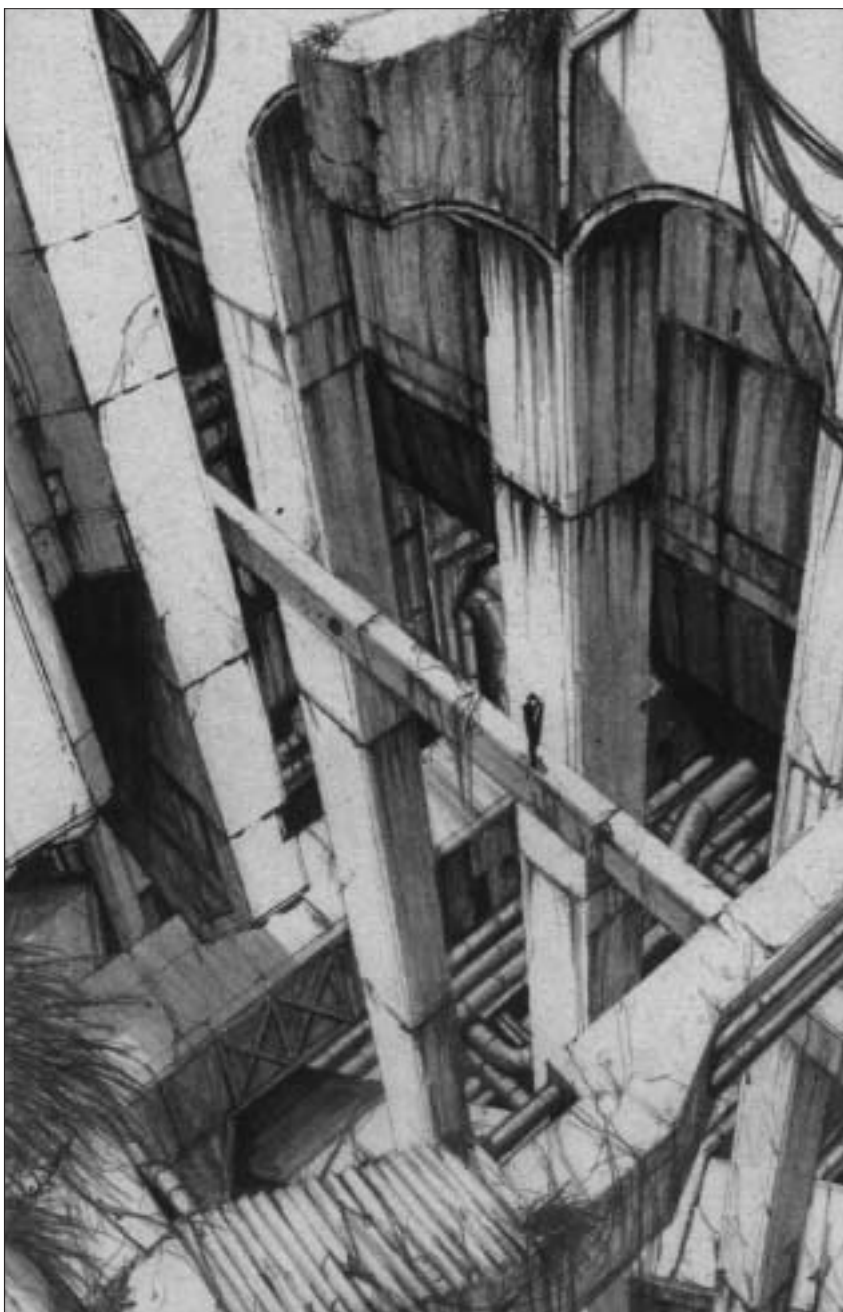




Tsutomu Nihei, vuoto orizzontale nei livelli inferiori di una mega-struttura, 1998, tavola b/n di Blame! n. 1, Manga 2000, Panini Comics, 2000.

Tsutomu Nihei, caverna, 1998, tavola b/n per Blame! n. 1, Manga 2000, Panini Comics, 2000.

Tsutomu Nihei, particolare di un pozzo quadrato circondato da scale, 1998, tavola b/n di Blame! n. 1, Manga 2000, Panini Comics, 2000.



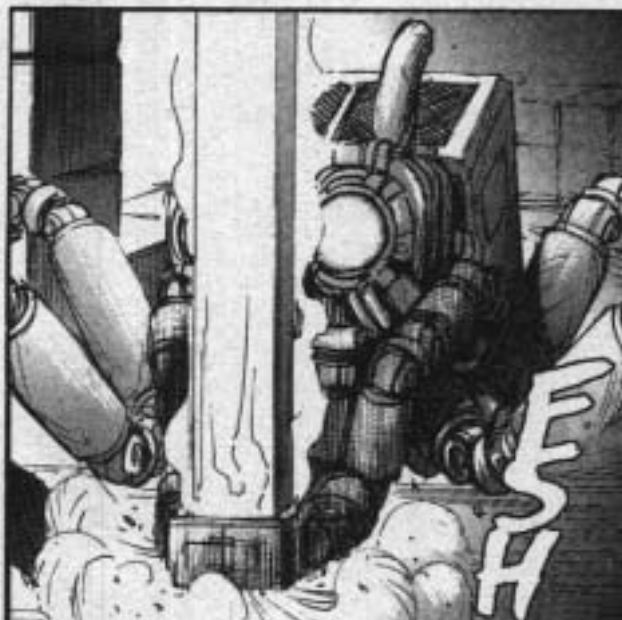
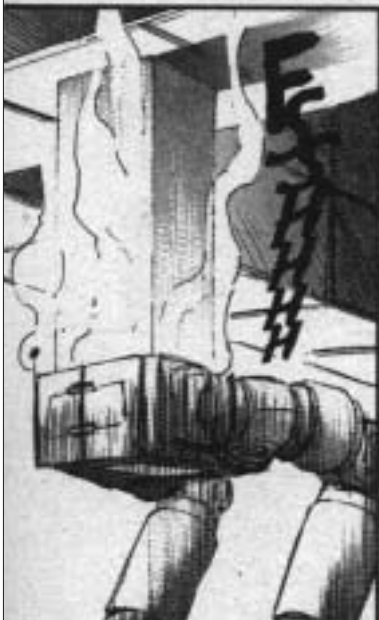
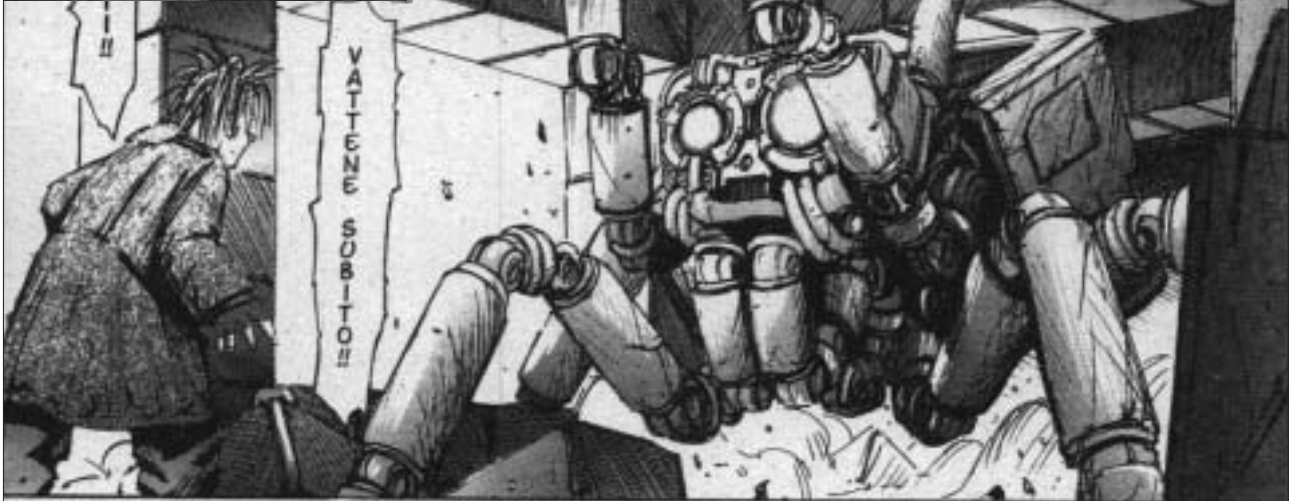
Tsutomu Nihei, particolari di uno spazio vuoto orizzontale, 1998, tavola b/n per Blame! n. 2, Manga 2000, Panini Comics, giugno 2000.

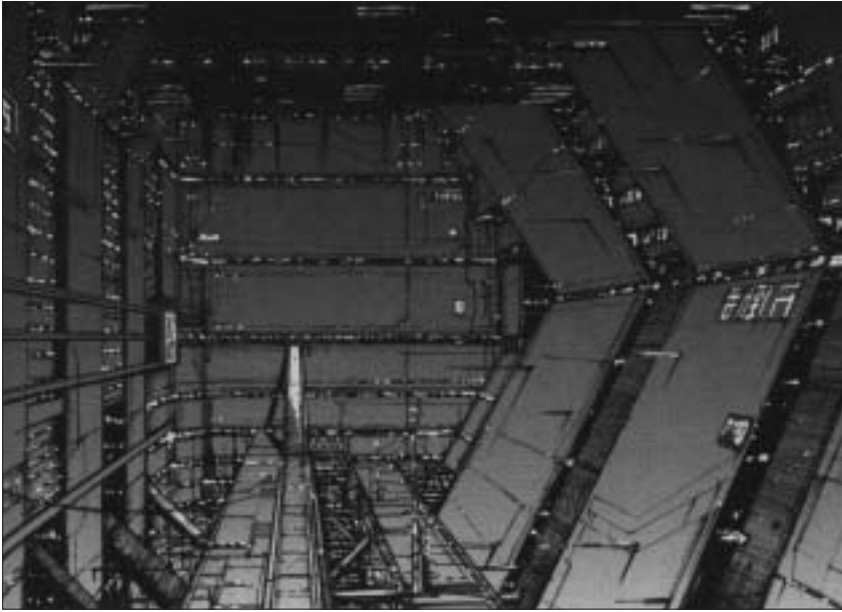




Tsutomu Nihei, sistema di movimento verticale di un "costruttore" automatico, 1998, tavola b/n per Blame! n. 1, Manga 2000, Panini Comics, 2000.

Tsutomu Nihei, particolari di un costruttore automatico in azione, 1998, tavola b/n per Blame! n. 1, Manga 2000, Panini Comics, aprile 2000.





Tsutomu Nihei, particolare del vuoto centrale di una caverna che ospita fabbriche e operai, 1998, tavola b/n per Blame! n. 2, Manga 2000, Panini Comics, giugno 2000.

Tsutomu Nihei, veduta della caverna popolata da operai e fabbriche, 1998, tavola b/n per Blame! n. 2, Manga 2000, Panini Comics, giugno 2000.

Tsutomu Nihei, pozzo in una caverna di fabbriche, 1998, tavola b/n per Blame! n. 2, Manga 2000, Panini Comics, giugno 2000.

