

# Dossier

# AUTOFERROGRILL

NODI D'INTERSCAMBIO FRA AUTOSTRADE E FERROVIE



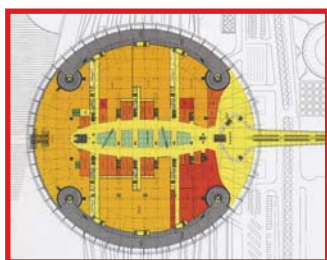
**AUTOGRILL A PONTE**  
DI COLLEGAMENTO  
PEDONALE FRA ALTRE  
REALTÀ AI LATI  
DELL'AUTOSTRADA



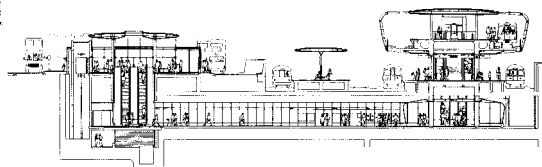
**PONTE CARRABILE**  
DI COLLEGAMENTO FRA  
ELEMENTI SEPARATI



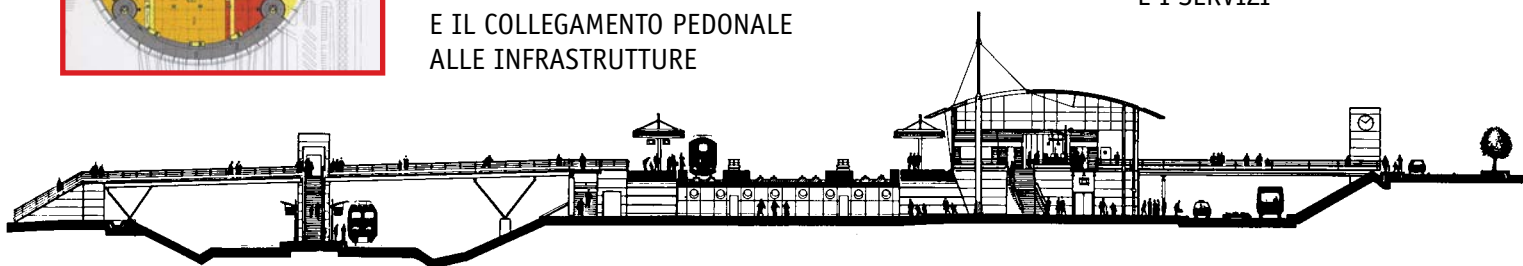
**COLLEGAMENTO PEDONALE**  
FRA UN LATO E L'ALTRO  
DELL'INFRASTRUTTURA



**STRUTTURA INTEGRATA**  
CHE COMPRENDE TUTTI I SERVIZI  
E IL COLLEGAMENTO PEDONALE  
ALLE INFRASTRUTTURE



**STRUTTURA SOTTERRANEA**  
DOVE CONCENTRARE  
L'OFFERTA COMMERCIALE  
E I SERVIZI



**NODI D'INTERSCAMBIO**

<b>Interscambio</b>	<b>Pagina</b>	<b>Struttura</b>	<b>Progetto</b>
Tgv-linee regionali-bus	4	Stazione Tgv di Calais-Fréthun	Arep
Tgv-aeroporto	6	Stazione dell'aeroporto di Lione-Satolas	Santiago Calatrava/Arep
Ferrovia-metropolitana-bus	8	Stazione do Oriente all'Expo di Lisbona	Santiago Calatrava
Linee regionali Rer	10	Stazioni allo stadio di Parigi Saint Denis	Arep
Tgv-linee regionali-bus	12	Sazione Tgv di Valence Rhône Alpes Sud	Arep

**PONTI E SOTTOPASSI**

<b>Tipologia</b>	<b>Pagina</b>	<b>Struttura</b>	<b>Progetto</b>
Ponte carrabile	14	Pista dell'aeroporto di Amsterdam-Schiphol	
Galleria autostradale	14	Petuel Tunnel di Monaco	Auer+Weber
Ponte carrabile	14	Ponte sul fiume Oglio della Provinciale 86	Francesco Martinez y Cabrera
Ponte carrabile	16	Area di Les Pirénées, sulla A64 Asf	Autoroutes du Sud de la France
Ponte carrabile	16	Area di Porte d'Acquaine, sulla A62 Asf	Autoroutes du Sud de la France
Ponte carrabile	17	Area di Camminges, sulla A64 Asf	Autoroutes du Sud de la France
Ponte carrabile	17	Area di Hastings, sulla A64 Asf	Autoroutes du Sud de la France
Ponte carrabile	17	Area di Volcans d'Auvergne, sulla A72 Saprr	Saprr/Ricardo Bofill
Ponte carrabile	18	Area di Poulet de Bresse, sulla A39 Saprr	Autoroutes Paris-Rhin-Rhône
Ponte carrabile	19	Area di Jura, sulla A39 Saprr	Autoroutes Paris-Rhin-Rhône
Ponte pedonale abitato	20	Aree di Beaune Taily e Merceuil, sulla A6 Saprr	Autoroutes Paris-Rhin-Rhône
Ponte pedonale	22	Progetto dell'aeroporto di Berlin-Brandenburg	von Gerkan Marg und Partner
Ponte pedonale	23	Barriera di pedaggio di Herquelingue, sulla A16	Sanef/Dubosc-Landowski
Ponte pedonale	24	Passerella des Charvaux ad Andressy	Michel Roy
Ponte pedonale	25	Ponte de Campo Volantin a Bilbao	Santiago Calatrava
Ponte pedonale	25	Passerella Solferino, sulla Senna, a Parigi	Marc Mimram
Ponte pedonale	26	Passerella sul canale Saint Denis a Parigi	Marc Mimram
Interscambio Tgv-Rer-bus-park	26	Progetto per la stazione di Massy (Parigi)	Arep
Ponte pedonale abitato	27	Progetti per il concorso Bridging the Thames	Zaha Hadid, Ian Ritchie
Ponte pedonale abitato	27	Progetto per il concorso Living Bridge	John Outram

**STRUTTURE INTEGRATE**

<b>Tipologia</b>	<b>Pagina</b>	<b>Struttura</b>	<b>Progetto</b>
Complesso sopraelevato	28	Progetto per la stazione ferroviaria di Dortmund	Brт Architekten
Stazione sotterranea/sopraelevata	30	Stazione di Canning Town del metrò di Londra	John McAsland & Partners
Stazione sopraelevata	31	Progetto per la stazione Tiburtina	Renzo Piano
Stazione sopraelevata	31	Progetto pilota per le grandi stazioni italiane	Renzo Piano
Stazione d'interscambio	32	Stazione Tgv di Aix en Provence	Arep
Edificio a ponte	34	Area di servizio Fina a Orival	Philippe Samyn & Partners
Edificio a ponte	36	Molo 4/4a, terminal 1, aeroporto di Heathrow	Nicholas Grimshaw & Partners
Stazione d'interscambio	38	Stazione Ice dell'aeroporto di Francoforte	Brт Architekten

# Sommario

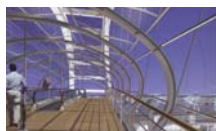
---



**NODI D'INTERSCAMBIO**  
in Europa e nel mondo fra  
diverse modalità di trasporto



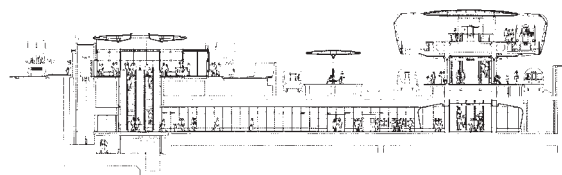
**PONTE E SOTTOPASSI**  
di collegamento  
fra elementi separati



**COLLEGAMENTO PEDONALE**  
fra altre realtà sopra  
e ai lati dell'autostrada



**STRUTTURA INTEGRATA**  
dove concentrare spazi e  
servizi e il collegamento  
fra le infrastrutture



**Dossier speciale**  
a cura di Fabrizio Bonomo  
Novembre 2003

